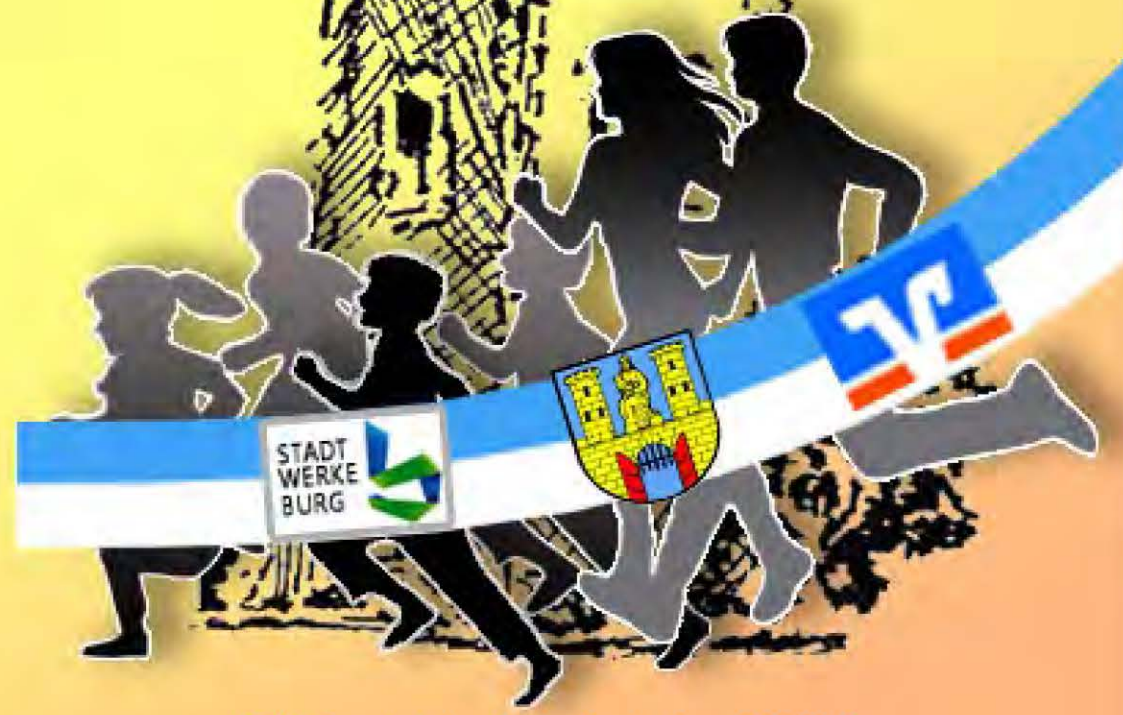


10. Burger Bismarckturmmlauf

Sonntag, 20. März 2016



PSV-Sportplatz • Koloniestraße • 39288 Burg

Heimatverein Burg und Umgebung e.V. - AG Bismarckturm
&
Ihrläufer Burg e.V.

Allgemeine Informationen zum 10. Burger Bismarckturm- und Elbe-Ohre-Cup Lauf

Meldeschluss: 17.03.2016

Nachmeldung: Nachmeldungen sind im Wettkampfbüro bis 30 Minuten vor dem Start möglich

Achtung! Bitte Nachmeldegebühr beachten.

Start - Ziel: 20. März 2016 • PSV - Sportplatz • Koloniestr. • 39288 Burg

Laufstrecke: Die sehr idyllische Laufstrecke mit 50 Prozent Asphalt-/Betonweg führt durch ein sehr kleines Teilstück der Innenstadt. Da, wo im Volksmund das „Ende der Welt“ ist, führt der Bismarckturlauf weiter durch das Bürgerholz, vorbei an Zeitzeugen und geschichtsträchtigen Bauwerken. Eine Herausforderung der sonst sehr flachen Laufstrecke sind kurz vor dem Ziel die 30 Höhenmeter am Bismarckturm.

Hauptstrecke: 2,64 km Kinder bis m/w U14
6,57 km m/w U16 , w U18 - Frauen
10,64 km m U18 - Männer

Nebenstrecke: 6,57 km m U18 - Männer M60
10,64 km w U18 - Frauen

Startzeiten: 09:30 Uhr Nordic-Walking (6,57 km)
09:40 Uhr 2,64 km
10:00 Uhr 10,64 km
10:05 Uhr 6,57 km

Zeitnahme: EPZ Ebert-Projahn-Zeitmessung

Startgebühr: Zu zahlen am Wettkampftag vor Ort:

Erwachsene	5,00 EUR
Jugendliche bis U20	1,00 EUR
Nordic-Walking	3,00 EUR
Kinder bis U16	Frei
Nachmeldegebühr	2,00 EUR

Siegerehrung: Die Siegerehrung findet ab ca. 11:30 Uhr nach den letzten Zieleinläufen statt. Die Sieger der Laufstrecke werden mit einem Pokal prämiert. Die drei Einzelplatzierten erhalten eine Siegerurkunde je Altersklasse (Gemäß der DLV Rahmennahmenordnung).

Parken / Umkleide / Duschen: PSV Sportplatz

Öffnungszeiten: Speisen und Getränke außerhalb der Verpflegungsstützpunkte im Start-/ Zielbereich ab 09:00 Uhr

Anmeldeformular 10. Burger Bismarckturlauf

Elbe-Ohre-Cup Lauf 2016

Ansprechpartner: Holger Müller
In der Alten Kaserne 16
39288 Burg

Online: www.ihlelaeufer.de
www.epz-online.de

e-mail: zap-mueller@t-online.de

Telefon: 03921/983261

Verein/Schule

Name, Vorname

Straße

Ort

Telefon

e-mail

Lauf

Nordic Walking

männl.

weibl.

Geburtsjahr:

2,64 km

6,57 km

10,64 km

Teilnahmebedingung:

Teilnehmerberechtigt sind Läufer/-innen mit einer offiziellen Startnummer. Die Teilnahme erfolgt auf eigenes Risiko. Eine Haftung jeglicher Art wird vom Veranstalter nicht übernommen. Dieses gilt auch für Unfälle, abhandeln gekommene Bekleidungsgegenstände oder sonstige Gegenstände

Ort/ Datum

Unterschrift